

MOTOROS KEVERŐSZELEPEK
KEVERŐSZELEP
3F SOROZAT

3F, DN 20–150, öntöttvas, PN 6. Karimás.



Karimás

MŰKÖDÉS

Az ESBE F sorozat egy öntöttvasból készült szelep fűtési és hűtési alkalmazásokra.

A keverés arányai manuálisan egy fogantyúval, vagy automatikus rendszerben, indítószerkezettel szabályozhatók. A megfelelő indítószerkezetek az ESBE ARC300 vagy 90 sorozat. A szelep felszerelhető ESBE CRA210 és CRC210 vezérlőkkel.

Az 3F sorozatú szelep DN 20-150-es méretekben, karimás csatlakozókkal kapható.

A skála mindkét oldalán látható és elfordítható, ezáltal lehetővé teszi a különböző beszerelési pozíciókat. Működési fok = 90 °.

SZERVIZ ÉS KARBANTARTÁS

Az összes fontosabb alkatrész cserélhető. A tengelytömítés két o-gyűrűből áll, amelyeknek egyike a rendszer leengedése vagy a szelep szétszerelése nélkül cserélhető. A cseré előtt azonban a rendszerből ki kell engedni a nyomást.

BESZERELÉSI PÉLDÁK

A beszerelési példák fordítva is elvégezhetők. A szeleprögztítő lemez mindkét oldalán skála található, és a helyszínen a beszerelési útmutatónak megfelelő helyes pozícióba kell beszerelni.

A 3F SZELEP TERVEZÉSI PARAMÉTEREI

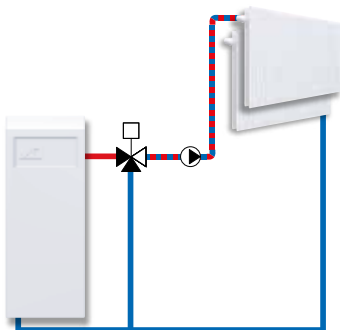
- Fűtés
- Komfort hűtés

MEGFELELŐ INDÍTÓSZERKEZETEK ÉS VEZÉRLŐK

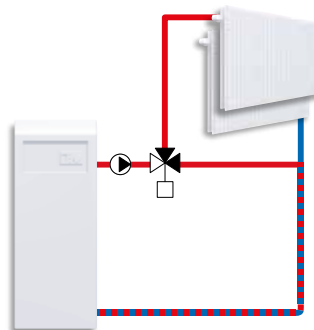
- 90 sorozat
- ARC300 sorozat
- CRA120 sorozat
- CRC120 sorozat

MŰSZAKI ADATOK

Nyomásosztály: _____ PN 6
 Közeghőmérséklet: _____ max. 110°C
 _____ min. - 10°C
 Max. nyomáseltérés: _____ max. 50 kPa
 Áteresztési tényező %-ban: _____ Keverés, max. 1,5% Kvs
 _____ Váltás, max. 1,0% Kvs
 Átfolyási tényező Kv/Kv^{min}: _____ 100
 Csatlakozás: _____ Az EN 1092-2 szerinti karimával
 Közeg: _____ Fűtővíz (a VDI2035 szerint)
 _____ Víz/glikol keverék, max. 50%
 _____ Víz/etanol keverék: max. 28%
 Anyag _____ DN 20–25 _____ DN 32–150
 Szeleptest: _____ Öntöttvas EN–JL 1030
 Csúszólemez: sárgaréz CW 614N _____ sárgaréz CW 614N és
 _____ rozsdamentes acél
 Persely: _____ műanyag _____ sárgaréz CW 602N
 Fedőlemez: _____ Cink _____ Öntöttvas
 O-gyűrűk: _____ EPDM
 PED 2014/68/EU, 4.3. cikk / SI 2016, 1105. sz. [UK]

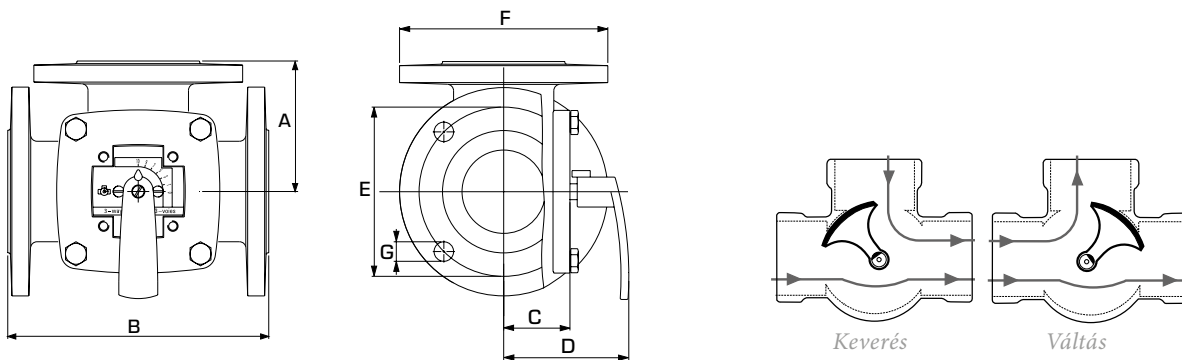


Keverés



Váltás

KEVERŐSZELEP 3F SOROZAT



PN6 karimás csatlakozás,
EN 1092-2 szabvány

3F SOROZAT

A lapos orsótető
(akárcsak a gomb jelölése)
a hüvely pozíciója felé mutat.

| Cikk sz. | Hivatkozás | DN | Kvs * | A | B | C | D | E | F | G | Tömeg [kg] |
|----------|------------|-----|-------|-----|-----|----|-----|-----|-----|--------|------------|
| 11100100 | 3F 20 | 20 | 12 | 70 | 140 | 40 | 82 | 65 | 90 | 4x11,5 | 3,5 |
| 11100200 | 3F 25 | 25 | 18 | 75 | 150 | 40 | 82 | 75 | 100 | 4x11,5 | 4,0 |
| 11100300 | 3F 32 | 32 | 28 | 80 | 160 | 40 | 82 | 90 | 120 | 4x15 | 5,9 |
| 11100400 | 3F 40 | 40 | 44 | 88 | 175 | 40 | 82 | 100 | 130 | 4x15 | 6,8 |
| 11100600 | 3F 50 | 50 | 60 | 98 | 195 | 50 | 92 | 110 | 140 | 4x15 | 9,1 |
| 11100800 | 3F 65 | 65 | 90 | 100 | 200 | 52 | 95 | 130 | 160 | 4x15 | 10,0 |
| 11101000 | 3F 80 | 80 | 150 | 120 | 240 | 63 | 106 | 150 | 190 | 4x18 | 16,2 |
| 11101200 | 3F 100 | 100 | 225 | 132 | 265 | 73 | 116 | 170 | 210 | 4x18 | 21,0 |
| 11101400 | 3F 125 | 125 | 280 | 150 | 300 | 80 | 123 | 200 | 240 | 8x18 | 27,0 |
| 11101600 | 3F 150 | 150 | 400 | 175 | 350 | 88 | 130 | 225 | 265 | 8x18 | 37,0 |

* Kvs-érték m³/h 1 bar nyomásesésnél. Folyamatábra, lásd a termékkatalógust.

KIVÁLASZTÁSI ÚTMUTATÓ ESBE MOTOROKHOZ

Az alábbi számadatok kizárólag a szokásos beszerelésekre vonatkozó ajánlások. Bizonyos alkalmazásoknál előfordulhat, hogy a szelepnek további indító nyomatékra van szüksége.

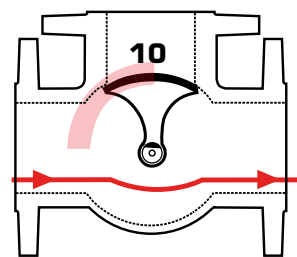
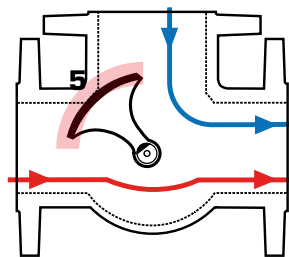
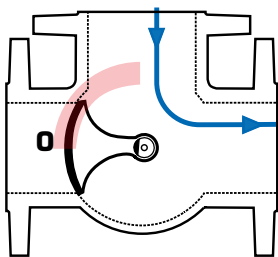
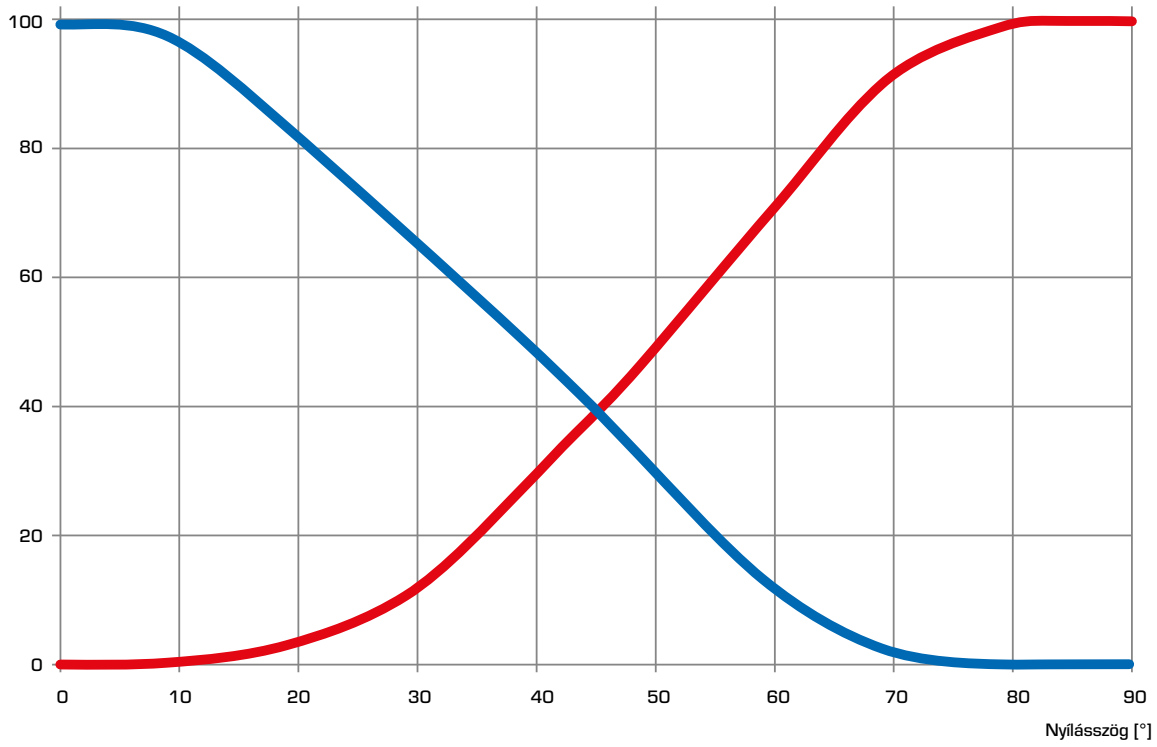
| MAX. NYOMÁSELTÉRÉS | | | |
|--------------------|---------------|-------|-------|
| Motor | | | |
| Nyomaték | 6 Nm | 15 Nm | 30 Nm |
| DN | max. ΔP [kPa] | | |
| 20 | 50 | 50 | 50 |
| 25 | | | |
| 32 | | | |
| 40 | | | |
| 50 | — | 50 | 50 |
| 65 | | | |
| 80 | — | 30 | 50 |
| 100 | — | | |
| 125 | — | 15 | 50 |
| 150 | — | | |

| MAXIMÁLIS ÁTFOLYÁS | | | |
|--------------------|-----------------------------------|-------|-------|
| Motor | | | |
| Nyomaték | 6 Nm | 15 Nm | 30 Nm |
| DN | max. átfolyás [m ³ /h] | | |
| 20 | 8,5 | 8,5 | 8,5 |
| 25 | 13 | 13 | 13 |
| 32 | 20 | 20 | 20 |
| 40 | 31 | 31 | 31 |
| 50 | 42 | 42 | 42 |
| 65 | — | 64 | 64 |
| 80 | — | 110 | 110 |
| 100 | — | 120 | 160 |
| 125 | — | 110 | 200 |
| 150 | — | 160 | 280 |

MOTOROS KEVERŐSZELEPEK
KEVERŐSZELEP
3F SOROZAT

SZELEP JELLEMZŐK

Áramlási sebesség [%]



KEVERŐSZELEP 3F SOROZAT

MÉRETEK

FŰTŐRENDSZEREK (RADIÁTOROS VAGY PADLÓFŰTÉS RENDSZEREK)

Kezdje a kW-ban számított hőigénnyel (pl. 200 kW) és haladjon függőlegesen a kiválasztott Δt értékig (pl. 10 °C).

Mozgassa vízszintesen az árnyékolt mezőbe (3-15 kPa nyomásesés), és válassza ki a kisebb Kvs-értéket (pl. 60). A megfelelő Kvs-értékű keverőszelepet a megfelelő termékleírásban találja.

EGYÉB ALKALMAZÁSI TERÜLETEK

Semmiképp ne haladja meg a ΔP nyomásértéket (lásd a D vonalat az alábbi grafikonokon).

