

SMĚŠOVACÍ VENTILY ŘADA HG

Směšovací ventily ESBE řady HG jsou určeny pro montáž v místech s omezeným prostorem.

– 3HG/4HG, DN25, litina, PN 10, kombinované připojení.

POPIS

Směšovače typu HG jsou určeny pro směšování v teplovodních systémech. Jedná se o tří- a čtyřcestné směšovače vhodné zejména pro výměňkové stanice. Umožňují snadnou a prostorově úspornou montáž při větším množství sekundárních okruhů.

Ventily mohou být vybaveny pohony ESBE řad ARA600 a 90. Ventily mohou být vybaveny také ovladači ESBE řad CRx200.

SERVIS A ÚDRŽBA

Všechny hlavní části jsou vyměnitelné. Pro všechny hlavní části ventilu jsou k dispozici náhradní díly. Výměnu dílu je možné realizovat bez nutnosti vymontovat ventil z aplikace, systém stačí jen odtlakovat.



3HG
Vnější závit/
Standardní připojení



4HG
Vnější závit/
Standardní připojení

VENTILY HG JSOU NAVRŽENY PRO

- Topení

VHODNÉ SERVOPOHONY A REGULÁTORY

- Řada ARA600
- Řada 90
- Řada CRK210
- Řada CRD220
- Řada CRC210
- Řada CRB210, CRB220
- Řada CRA210

TECHNICKÁ DATA

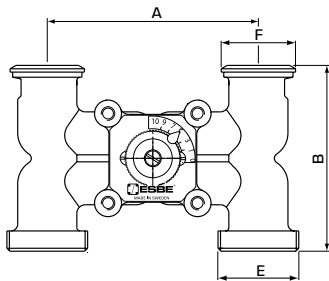
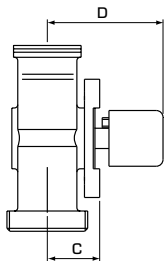
Tlaková třída: _____ PN 10
 Provozní teplota: _____ max. 110°C
 _____ min. -10°C
 Max. rozdíl tlakové ztráty: _____ max. 50 kPa
 Požadovaný krouticí moment: _____ 5 Nm
 Netěsnost v %: _____ max. 1%
 Připojení: _____ Vnější závit, ISO 228/1
 Média: _____ Topná voda (v souladu s normou VDI2035)
 _____ Směsi vody a glykolu, max. 50 %
 _____ Směsi vody a ethanolu, max. 28 %

Materiál
 Tělo: _____ Šedá litina EN-JL 1030
 Srdce/Osa: _____ Mosaz CW614N
 Ovládací knoflík: _____ Plast
 Stupnice: _____ Zinek
 O-kroužky: _____ EPDM

PED 2014/68/EU, článek 4.3 / SI 2016 No. 1105 (UK)

SMĚŠOVACÍ VENTILY

ŘADA HG



ŘADA 3HG, VNĚJŠÍ ZÁVIT

Obj. číslo	Označení	DN	Kvs *	Připojení		A	B	C	D	Hmot. [kg]	Pozn.
				E	F						
11351200	3HG25-125	25	10	G 1 1/2"	PF 1 1/2"	125	110	38	76	2,2	1), 2)

ŘADA 4HG, VNĚJŠÍ ZÁVIT

Obj. číslo	Označení	DN	Kvs *	Připojení		A	B	C	D	Hmot. [kg]	Pozn.
				E	F						
11350100	4HG25-90	25	8	G 1 1/2"	PF 1 1/2"	90	110	38	76	1,5	1)
11350200	4HG25-125	25	6,3	G 1 1/2"	PF 1 1/2"	125	110	38	76	1,8	1)
11351100			10							2,2	1), 2)

*Hodnota Kvs je udaná v m³/h a při tlakové ztrátě 1 bar. Diagram pro návrh ventilu, viz. úvod kapitoly.
Pozn. 1) Venkovní závit pro připojení 2) S bypassem.

SMĚŠOVACÍ VENTILY ŘADA HG

DIMENZOVÁNÍ

VYTÁPĚCÍ SYSTÉMY (SYSTÉMY S RADIÁTORY A PODLAHOVÝM VYTÁPĚNÍM)

Začněte spotřebou tepla v kW (např. 25 kW) a přejděte svisle na zvolenou hodnotu Δt (např. 15 °C).

Přejděte vodorovně do podbarveného pole (pokles tlaku o 3-15 kPa) a vyberte nejmenší hodnotu Kvs (e.g. 6,3).
Směšovací ventil s vhodnou hodnotou Kvs najdete v popisu příslušného výrobku.

DALŠÍ APLIKACE

Ujistěte se, že není překročena maximální hodnota ΔP .

