

VISSZACsapÓ SZELEP

SERIES VCA100



Az ESBE visszacsapó szelepeket a lehető legkisebb nyomásesésre és alacsony nyitási nyomásra tervezték.

MŰKÖDÉS

Az ESBE VCA visszacsapó szelep sorozat alacsony nyomáscsökkentésre és alacsony nyitási nyomásra készült. A szelep működése a pozíciótól függetlenül a legalacsonyabb nyitási nyomást biztosítja függőleges csövön, felülről érkező áramlással.

A szelep belső használatra készült 15x1 vagy 22x1 csövekben.

KÖZEG

Adalékanyagként legfeljebb 50% glikol (fagyvédelem) és oxigénelnyelő vegyületek megengedettek. A rendszerben lévő víz glikollal való dúsítása esetén a viszkozitás és a hővezetés is változik, és ezt a szelep méretezése során figyelembe kell venni.

Javasolt általános szabály az egy Kv-értékkel magasabb érték választása 30-50 % glikol hozzáadásakor. Az alacsonyabb koncentrációjú glikol figyelmen kívül hagyható.

MŰSZAKI ADATOK

Max. üzemi hőmérséklet: _____ 110 °C

Anyag

Test - DN15: _____ Cinkvesztességálló sárgaréz, DZR *

- DN 20: _____ Cinkvesztességálló sárgaréz, DZR */Réz

Csap: _____ Cinkvesztességálló sárgaréz, DZR *

Visszanyomó rugó: _____ Műanyag

Rugó: _____ Rozsdamentes acél

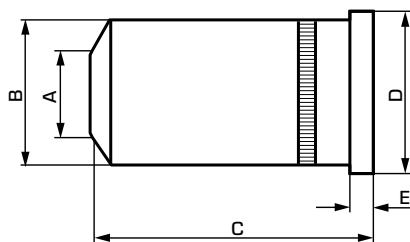
O-gyűrű: _____ EPDM

* Ivóvíz alkalmazásokra használható

PED 2014/68/EU, cikk / SI 2016, 1105. sz. (UK)

4MS/UBA

4MS/KTW-BWGL



VCA100 SOROZAT

Cikk sz.	Megnevezés	DN	Kvs*	A	B	C	D	E	Nyitási nyomás [kPa]			Tömeg [kg]
									↑	→	↓	
36500100	VCA100	15	1,5	8,0	12,8	27,0	14,5	2,0	4,0	3,8	3,5	0,01
36500400		20	4,0	12,0	19,8	30,0	21,5		2,5	2,3	2,0	0,02

* Kvs-érték m³/h 1 bar nyomásesésnél.