

SHUNTVENTIL

SERIE T

ESBE 4-vägs shuntventiler serie T för fabriksmontage på värme-pannor. 4T, DN 20, i gjutjärn, PN 6. Utförande invändig gänga.



T
Invändig gänga

ANVÄNDNING

ESBE 4-vägs shuntventil serie T är avsedd för fabriksmontage på värmepannor. Ventilserien har invändigt gängade anslutningar DN 20 mot radiatorkretsen. Mot pannan anslutes ventilerna med en fläns innehållande två kanaler.

ESBE T arbetar enligt dubbelshuntprincipen, vilket innebär en hög returtemperatur och därmed minskad risk för korrosionsskador i pannan. Ventilerna har goda regler-egenskaper och är enkla att motorisera. Ventilerna kan utrustas med ESBE-ställdon i serie ARA600 och serie 90. Ventilerna kan även utrustas med regulatorer i serie CRA210, CRB200 och CRBC210.

SERVICE OCH UNDERHÅLL

Alla vitala delar är lätt utbytbara. Axeltätningen består av två O-ringar, varav en kan bytas utan att systemet behöver tappas eller ventilen demonteras. Systemet måste dock först göras trycklöst.

INSTALLATIONSEXEMPEL

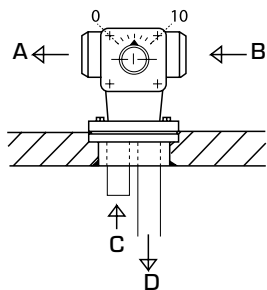
A = stigare

B = retur

C = stigare, panna

D = retur, panna

Skalskytten är graderad på båda sidor vilket gör det enkelt att spegelvända kopplingsbilden.



Serie T

VENTIL T AVSEDD FÖR

- Värme

LÄMPLIGA STÄLLDON OCH REGLERINGAR

- Serie ARA600
- Serie 90
- Serie CRC210
- Serie CRB200
- Serie CRA210

TEKNISKA DATA

Tryckklass: _____ PN 6
 Temperatur: _____ max. 110°C
 _____ min. -10°C
 Vridningsvinkel: _____ 90°
 Vridmoment: _____ 5 Nm
 Läckförlust i % av flödet: _____ max. 1,5%
 Anslutning: _____ Invändig gänga, EN 10226-1
 Medium: _____ Värmevätska (enligt VDI2035)
 _____ Vatten/glykol-blandningar; max. 50 %
 _____ Vatten/etanol-blandningar; max. 28 %

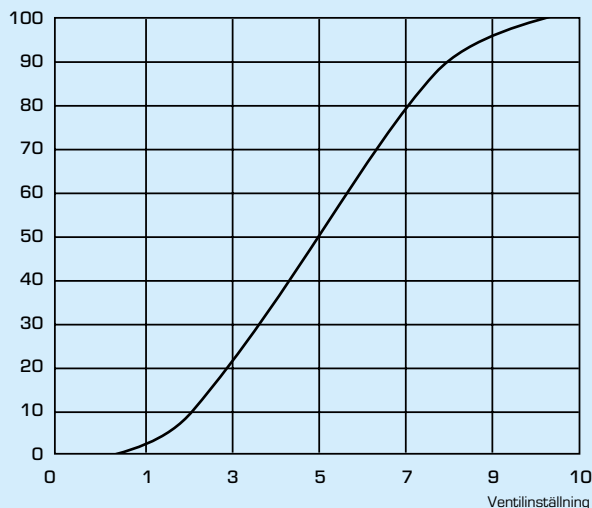
Material

Ventilhus: _____ Gjutjärn EN-JL 1030
 Slid: _____ Mässing CW 614N
 Lagring: _____ Plast
 Lock/motorfäste: _____ Zink
 O-ringar: _____ EPDM

PED 2014/68/EU, artikel 4.3 / SI 2016 nr. 1105 (UK)

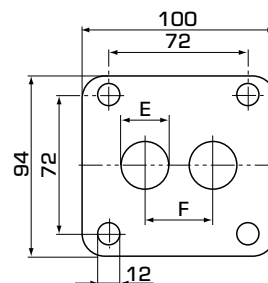
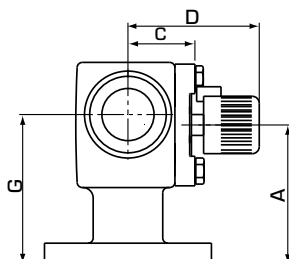
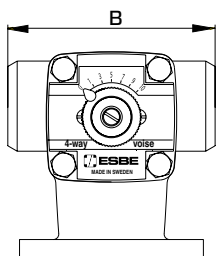
KARAKTERISTIKDIAGRAM

% varmvatten



SHUNTVENTIL

SERIE T



SERIE T, INVÄNDIG GÄNGA

Art.nr.	Typ	DN	Kvs*	Anslutning	A	B	C	D	E	F	G	Vikt [kg]	RSK-nr.
11300900	T 20	20	8	Rp 3/4"	80	115	39	76	20	35	86	2,7	490 58 64

* Kvs-värdet i m³/h vid ett tryckfall av 1 bar. Tryckfallsdiagram, se produktkatalog.