

MOTOROS KEVERŐSZELEPEK

KEVERŐSZELEP HG SOROZAT

Az ESBE HG sorozatú keverőszelepek olyan alkalmazásokhoz készültek, ahol korlátozott hely áll rendelkezésre.
– 3HG/4HG, DN25, öntöttvas, PN10. Összekötő csatlakozások:

MŰKÖDÉS

Az ESBE HG keverőszelep sorozat H kialakítású csatlakozásokkal rendelkezik. A felfele menő csatlakozások a radiátoros kört, míg a lefele menő csatlakozások a kazánt csatlakoztatják.

A HG sorozat összekötő csatlakozásokkal rendelkezik. A beépített bypass szelep átfolyása a szelep teljes kapacitásának maximum 50%-áig szabályozható.

A szelepek ESBE ARA600 és 90 sorozatú indítószerkezetekkel szerelhetők fel. A szelepek az ESBE CRx200 vezérlőkkel is használhatók.

SZERVIZ ÉS KARBANTARTÁS

Az összes fontosabb alkatrész cserélhető. A tengelytömítés két o-gyűrűből áll, amelyeknek egyike a rendszer leengedése vagy a szelep szétszerelése nélkül cserélhető. A csere előtt azonban a rendszerből ki kell engedni a nyomást.



3HG
Külső menet/Összekötő
csatlakozások



4HG
Külső menet/Összekötő
csatlakozások

A HG SZELEP TERVEZÉSI PARAMÉTEREI

- Fűtés

MEGFELELŐ MOTOROK ÉS VEZÉRLŐK

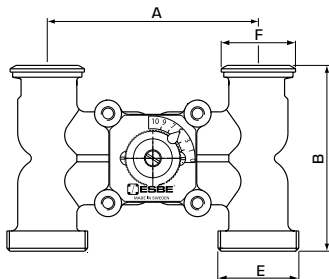
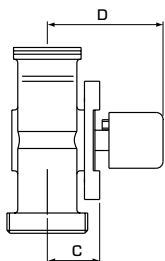
- ARA600 sorozat
- 90 sorozat
- CRK210 sorozat
- CRD220 sorozat
- CRC210 sorozat
- CRB210, CRB220 sorozat
- CRA210 sorozat

MŰSZAKI ADATOK

Nyomásosztály: _____ PN 10
Hőmérséklet: _____ max. 110°C
_____ min. -10°C
Max. nyomásesés: _____ max. 50 kPa
Nyomaték: _____ 5 Nm
Áteresztési tényező %-ban: _____ max. 1%
Csatlakozások: _____ Külső menet, ISO 228/1
Közeg: _____ Fűtővíz (a VDI2035 szerint)
_____ Víz/glikol keverék, max. 50%
_____ Víz/etanol keverék: max. 28%
Anyag
Test: _____ Öntöttvas EN-JL 1030
Csúszólemez/orsó: _____ Sárgaréz CW 614N
Persely: _____ Műanyag
Fedőlemez: _____ Cink
O-gyűrűk: _____ EPDM
PED 2014/68/EU, 4.3. cikk / SI 2016, 1105. sz. [UK]

MOTOROS KEVERŐSZELEPEK

KEVERŐSZELEP HG SOROZAT



3HG SOROZAT, KÜLSŐ MENETES

Cikk sz.	Hivatkozás	DN	Kvs*	Csatlakozás		A	B	C	D	Tömeg [kg]	Megjegyzés
				E	F						
11351200	3HG25-125	25	10	G 1 1/2"	PF 1 1/2"	125	110	38	76	2,2	1), 2)

4HG SOROZAT, KÜLSŐ MENETES

Cikk sz.	Hivatkozás	DN	Kvs*	Csatlakozás		A	B	C	D	Tömeg [kg]	Megjegyzés
				E	F						
11350100	4HG25-90	25	8	G 1 1/2"	PF 1 1/2"	90	110	38	76	1,5	1)
11350200	4HG25-125	25	6,3	G 1 1/2"	PF 1 1/2"	125	110	38	76	1,8	1)
11351100			10							2,2	1), 2)

* Kvs-érték m³/h 1 bar nyomásesésnél. Folyamatábra, lásd a termékkatalógust.
Megjegyzés 1) Külső menet az összekötő csatlakozásokhoz 2) Bypass szeleppel

KEVERŐSZELEP HG SOROZAT

MÉRETEK

RADIÁTOROS VAGY PADLÓFŰTÉS RENDSZEREK

Kezdje a kW-ban számított hőigénnyel (pl. 25 kW) és haladjon függőlegesen a kiválasztott Δt értékig (pl. 15 °C).

Mozgassa vízszintesen az árnyékolt mezőbe (3-15 kPa nyomásesés), és válassza ki a kisebb Kvs-értéket (pl. 6,3). A megfelelő Kvs-értékű keverőszelepet a megfelelő termékleírásban találja.

EGYÉB ALKALMAZÁSI TERÜLETEK

Semmiképp ne haladja meg a ΔP nyomásértéket.

