

ROZDZIELACZ SERII GMAx00



OPIS PRODUKTU

Seria rozdzielaczy GMAx00 przeznaczona jest do grup pompowych DN25/32 i Flexi. Gama produktów obejmuje rozdzielacze do 2, 3, 4 i 5 obiegów ogrzewania, rozdzielacze ze zintegrowanym sprzęgłem hydraulicznym do 2 i 3 obiegów ogrzewania oraz sprzęgłem hydraulicznym do instalacji z kotłami wyposażonych w pompy do regulowania przepływu. Wszystkie rozdzielacze wyposażone są w wysokiej klasy obudowę izolacyjną, co zwiększa wydajność instalacji.

Rozdzielacze ze zintegrowanym sprzęgłem hydraulicznym mają dodatkowe przyłącze, które umożliwia podłączenie czujnika, grupy bezpieczeństwa itp. Wszystkie przyłącza są oznaczone kolorami dla łatwego i szybkiego podłączenia do instalacji i grup pompowych. Wszystkie produkty są dostarczane ze wspornikami do montowania na ścianie.

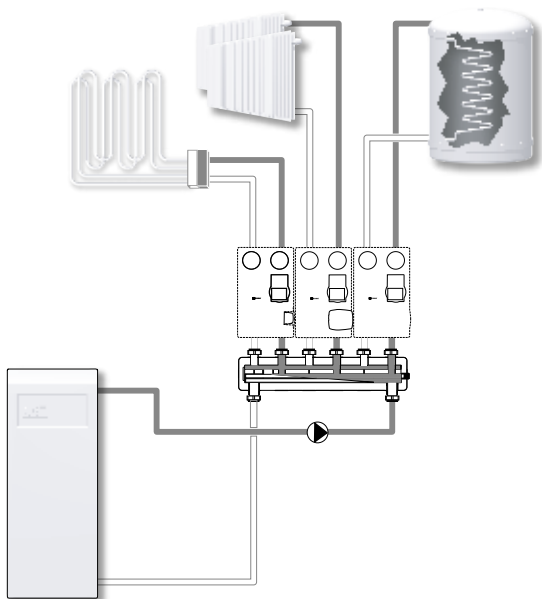
NAJWAŻNIEJSZE ZALETY

- Przyłącza oznaczone kolorami
- Zintegrowane sprzęgło hydrauliczne
- Dodatkowe przyłącze
- Wysokiej klasy osłona termoizolacyjna
- Niski spadek ciśnienia

OBSŁUGA I KONSERWACJA

W normalnych warunkach rozdzielacz nie wymaga żadnych czynności konserwacyjnych.

PRZYKŁADOWE INSTALACJE



GMA411 – do 1 jednostki, GMA521 – rozdzielacz do 2 jednostek, GMA531 – rozdzielacz do 3 jednostek, z zintegrowanym sprzęgłem hydraulicznym.



GMA421 – rozdzielacz do 2 jednostek, GMA431 – rozdzielacz do 3 jednostek, bez zintegrowanego sprzęgła hydraulicznego.



GMA441 – rozdzielacz do 4 jednostek, GMA451 – rozdzielacz do 5 jednostek, bez zintegrowanego sprzęgła hydraulicznego.

DANE TECHNICZNE

Maks. ciśnienie statyczne: _____ PN 6
 Temperatura medium: _____ maks. +110°C
 _____ min. 0°C
 Ciśnienie robocze: _____ 0,6 MPa (6 barów)
 Standardowy odstęp wylotowy: _____ 125 mm
 Natężenie przepływu: _____ patrz wykres



Materiał:

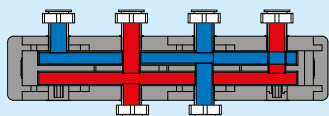
Elementy stykające się z wodą: ____ czarna powlekana stal S235
 Izolacja: _____ EPP λ 0,036 W/mK

PED 2014/68/EU, artykuł 4.3 / SI 2016 nr 1105 (UK)

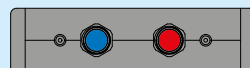
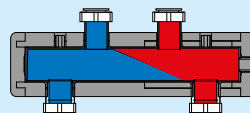
ROZDZIELACZ SERII GMAx00

SCHEMATY PRZEPIYU

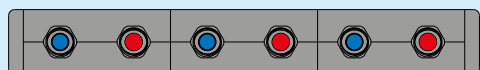
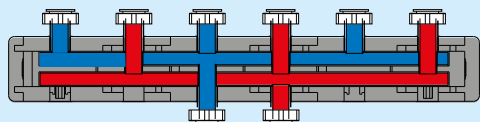
Powrót  Zasilanie 



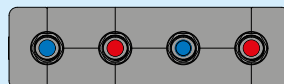
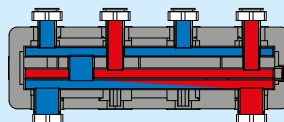
GMA421



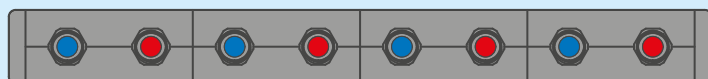
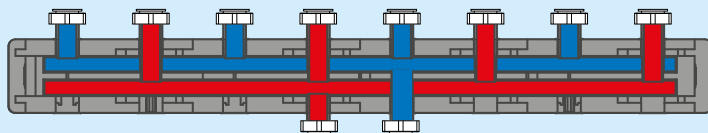
GMA411



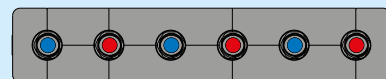
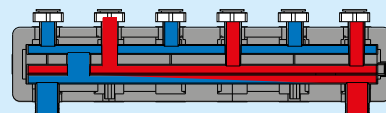
GMA431



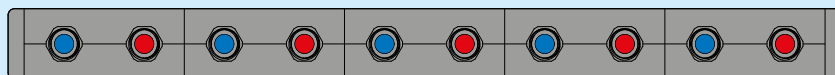
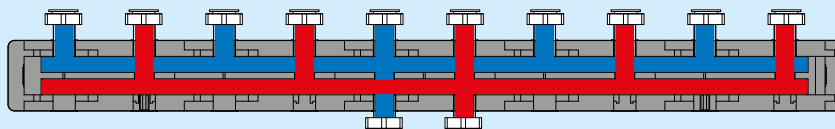
GMA521



GMA441



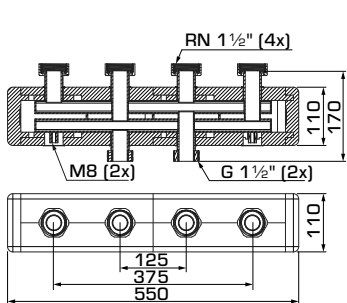
GMA531



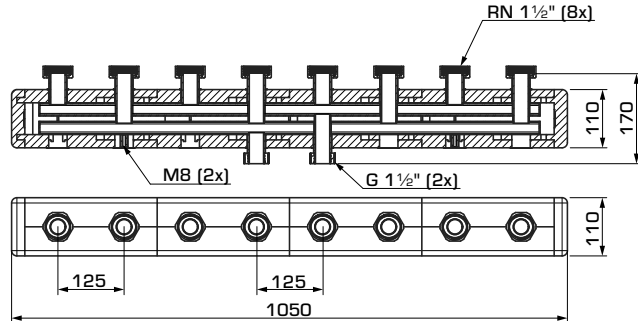
GMA451

ROZDZIELACZ SERII GMAx00

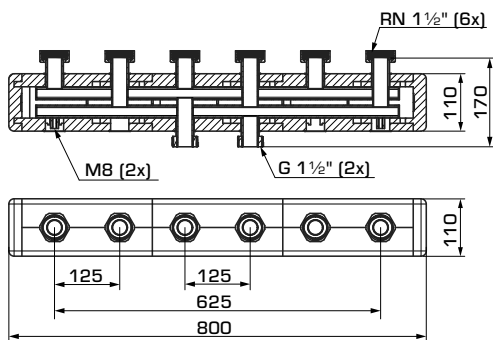
SERIA PRODUKTÓW



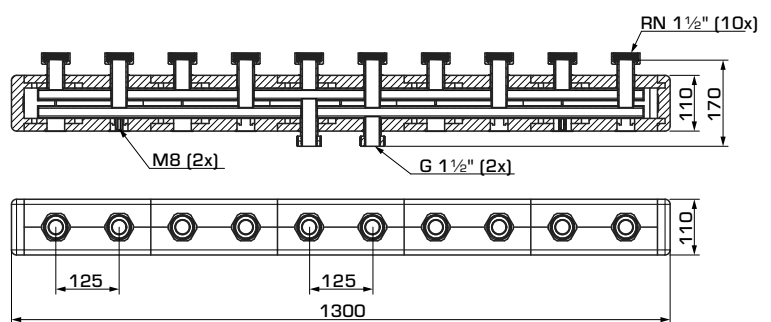
GMA421



GMA441



GMA431



GMA451

Rozdzielacze ESBE bez zintegrowanego sprzęgła hydraulicznego

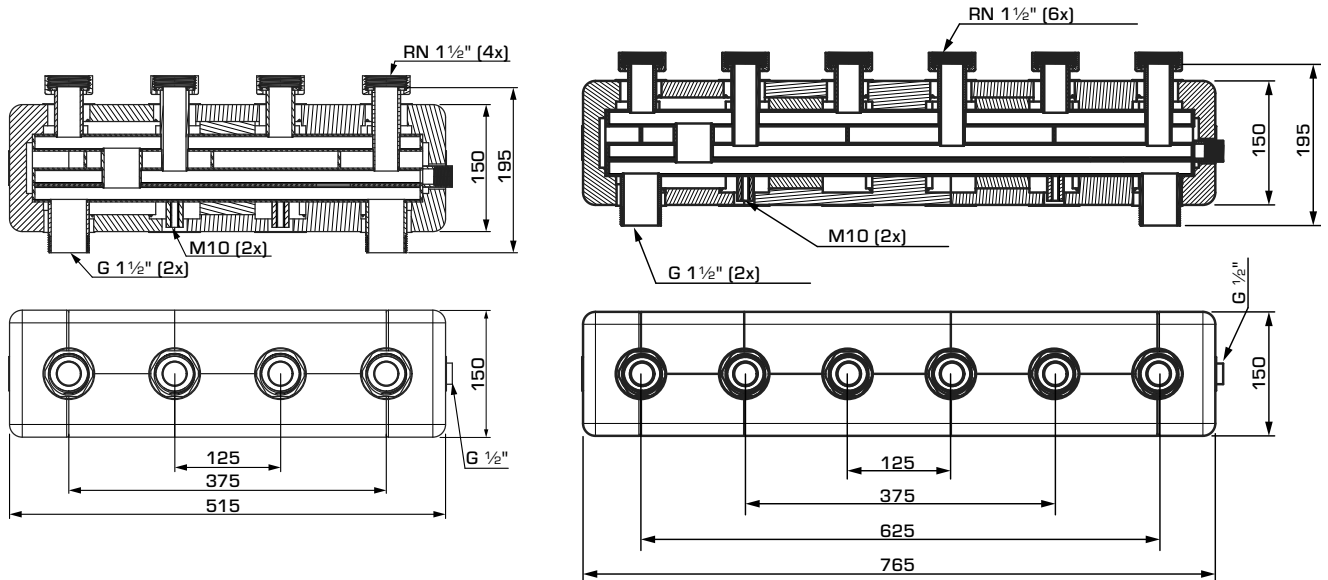
Nr art.	Oznaczenie	Liczba grup pompowych	Przyłącza		Zintegrowane sprzęgło hydrauliczne	Masa [kg]	Uwaga
			Do instalacji	Od źródła ciepła			
66001200	GMA421	2	RN 1 1/2 cala	G 1 1/2 cala	Nie	5,6	
66001300	GMA431	3				7,3	
66001400	GMA441	4				9,9	1)
66001500	GMA451	5				11,8	1)

* RN = nakrętka obrotowa

Uwaga 1) W przypadku produktów na zamówienie występuje dłuższy czas realizacji. Aby poznać czas dostawy i uzyskać więcej informacji, należy skontaktować się z naszym działem obsługi klienta.

ROZDZIELACZ SERII GMAx00

SERIA PRODUKTÓW



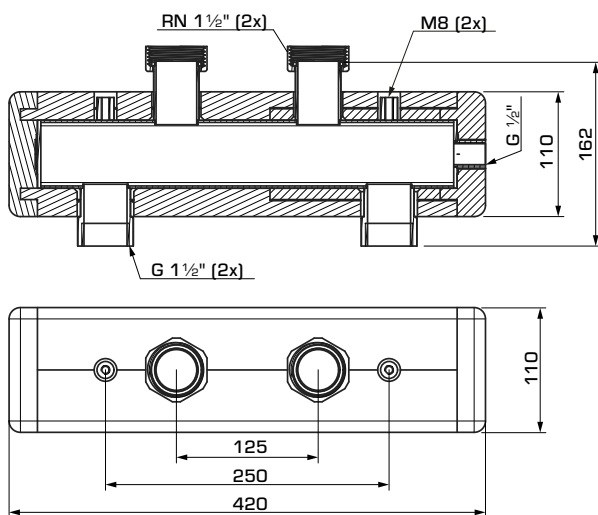
GMA521

GMA531

Rozdzielacze ESBE z zintegrowanym sprzęgłem hydraulicznym

Nr art.	Oznaczenie	Liczba grup pompowych	Przyłącza		Sprzęgło hydrauliczne	Masa [kg]	Uwaga
			Do instalacji	Od źródła ciepła			
66001600	GMA521	2	RN 1 1/2 cala	G 1 1/2 cala	Tak	8,2	
66001700	GMA531	3					

* RN = nakrętka obrotowa



GMA411

Rozdzielacz ESBE z zintegrowanym sprzęgłem hydraulicznym

Nr art.	Oznaczenie	Liczba grup pompowych	Przyłącza		Sprzęgło hydrauliczne	Masa [kg]	Uwaga
			Do instalacji	Od źródła ciepła			
66001100	GMA411	1	RN 1 1/2 cala	G 1 1/2 cala	Tak	4,3	

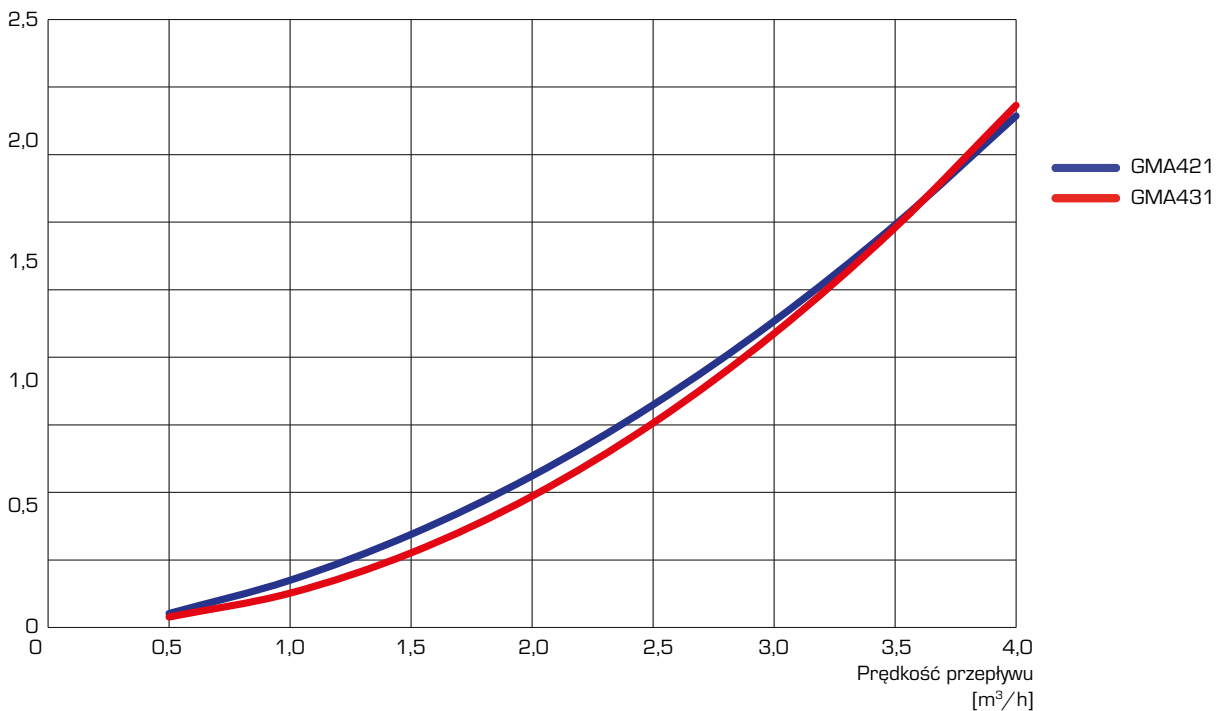
* RN = nakrętka obrotowa

ROZDZIELACZ SERII GMAx00

WYMIAROWANIE

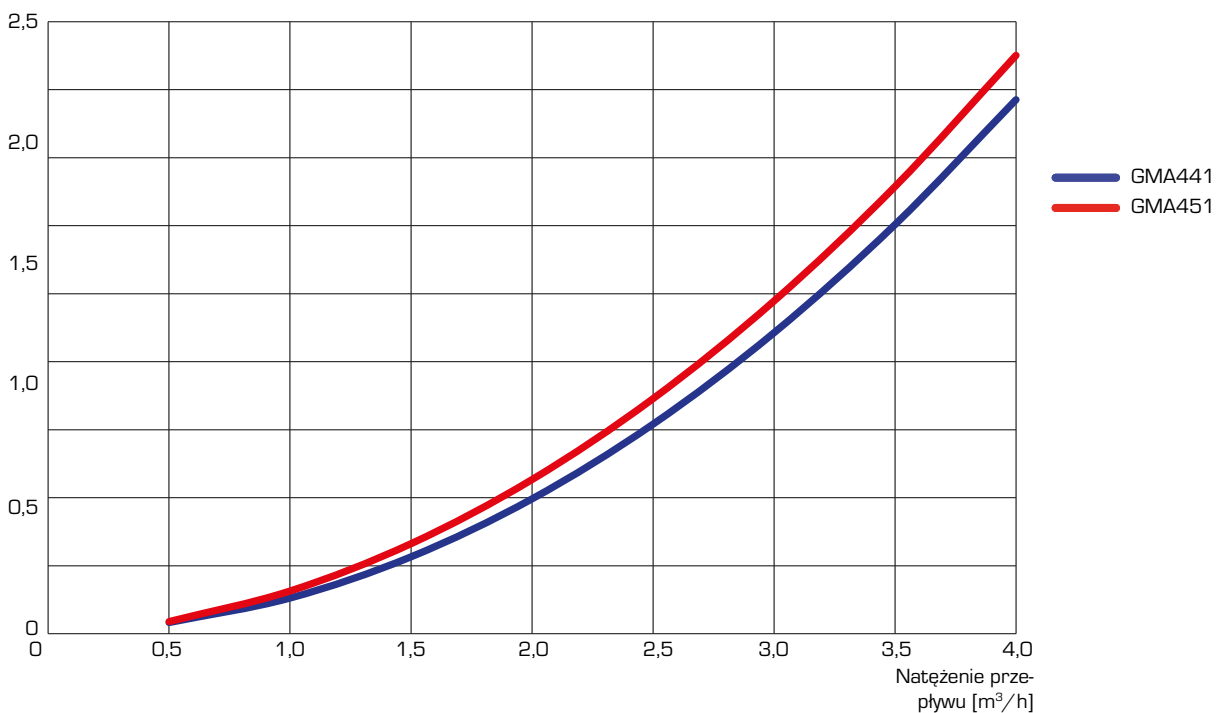
GMA421, GMA431 — rozdzielacze bez zintegrowanego sprzęgła hydraulicznego.

Spadek ciśnienia
[kPa]



GMA441, GMA451 — rozdzielacze bez zintegrowanego sprzęgła hydraulicznego.

Spadek ciśnienia
[kPa]

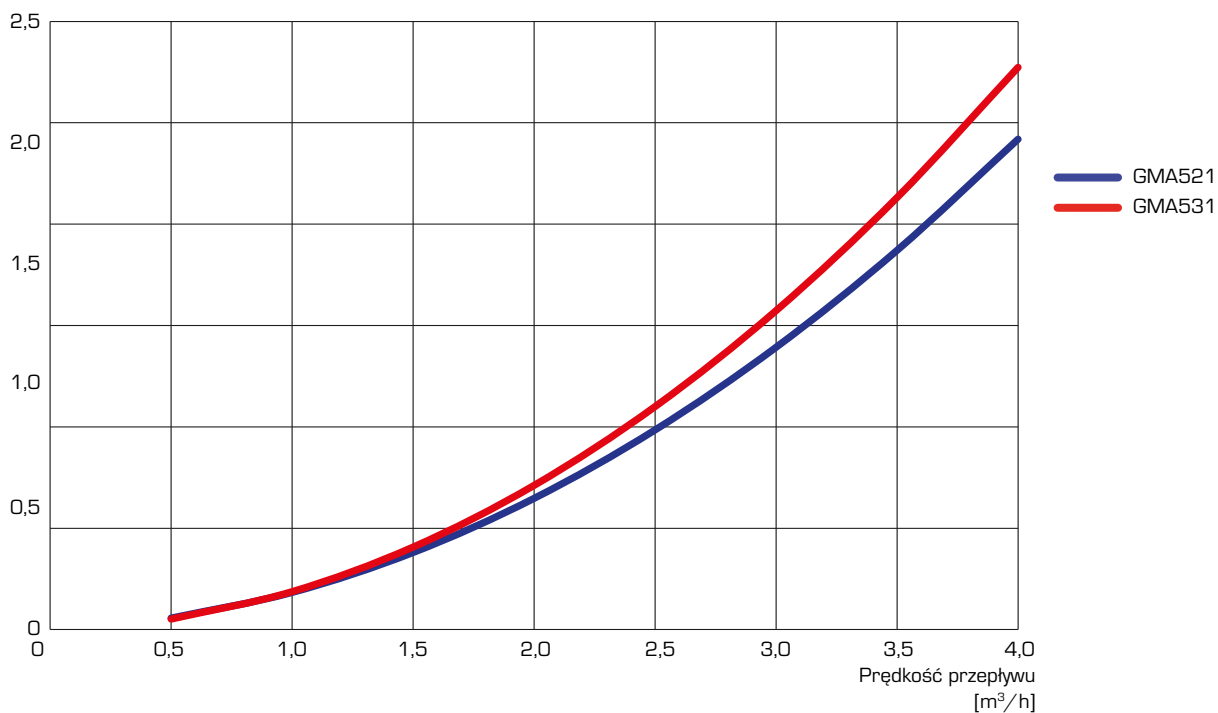


ROZDZIELACZ SERII GMAx00

WYMIAROWANIE

GMA5X1 – rozdzielacze z zintegrowanym sprzęgłem hydraulicznym.

Spadek ciśnienia
[kPa]



GMA411 – rozdzielacz z zintegrowanym sprzęgłem hydraulicznym

Spadek ciśnienia
[kPa]

